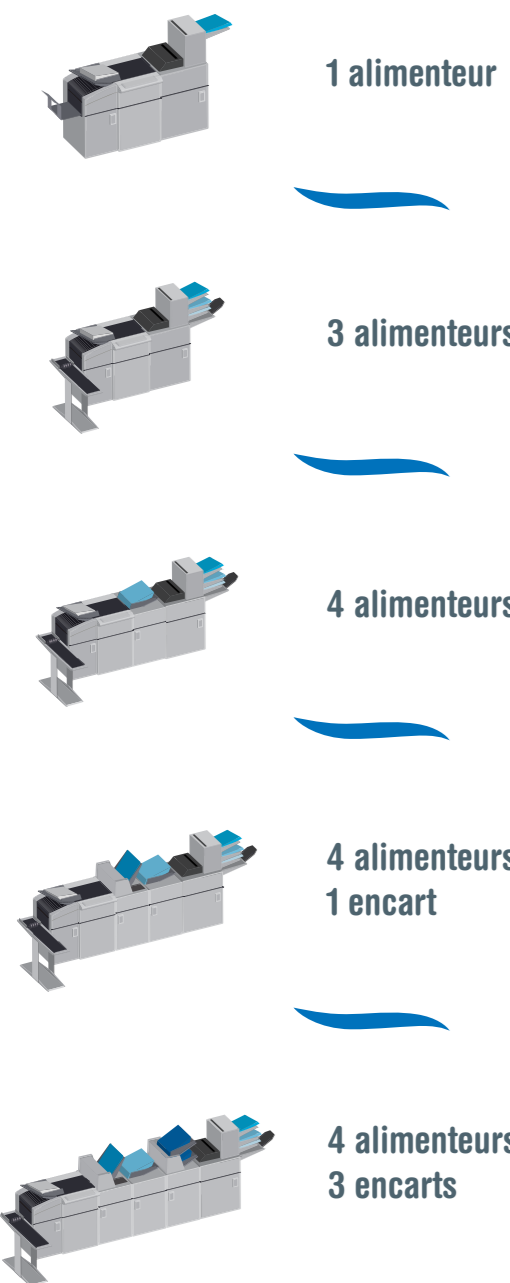


## Système modulaire : choisissez votre configuration VEGA\*



\* configurations non exhaustives



### Pilotez facilement vos opérations de mise sous pli

Guidé par le mode opérateur de paramétrage, accessible depuis l'écran tactile, l'opérateur pilote aisément la puissance de la Carat VEGA MAX. Une ergonomie qui fédère les utilisateurs.

### Maîtrisez votre activité

Le logiciel de la Carat VEGA MAX vous ouvre l'accès à un ensemble d'analyse d'activités pour mesurer précisément l'ensemble de vos prestations de mise sous pli : par configuration, tâches, opérateurs... Vous disposez à tout moment d'une base de connaissance multi-critères sur vos applications de mise sous pli, et pouvez ainsi mieux la contrôler.

### Accordez vous de la sérénité

Grâce à l'intégration du PC dans la conception de la Carat VEGA MAX, nos équipes techniques, avec votre accord peuvent initier les premiers niveaux d'intervention par une prise de main à distance (Adresse IP) : accompagnement au paramétrage, diagnostic niveau 1. Des résolutions immédiates pour une reprise de production sans attente.

#### Carat VEGA et Carat VEGA MAX

- Interface utilisateur : panneau de contrôle ou écran tactile (sur Carat VEGA MAX uniquement)
- Réglage automatique des plis (longueur, épaisseur)
- Fonction comptage
- Accumulation avant pliage avec ou sans déviation (en option)
- Mémoires de tâches : 20 ou illimitées
- Mode semi-automatique
- Capacité de chargement des documents : jusqu'à 500
- Capacité de chargement des enveloppes : jusqu'à 400
- Type de pliage : lettre, Z, simple, double parallèle
- Capacité de pliage : jusqu'à 8 feuilles
- Convoyeur de sortie (en option)
- Vitesse : 4500 plis/H - Ajustable
- Connexion MAA
- Largeur des documents : 140-228 mm
- Hauteur des documents : 140-406 mm
- Grammage des documents : 60-120 g
- Hauteur des encarts : 76-152 mm
- Largeur des encarts : 140-242 mm
- Épaisseur max des encarts : 4 mm
- Capacité max d'insertion (C5) : 6 mm
- Lecture OMR, BCR en option ; 2D sur Carat VEGA MAX uniquement
- Détection de double document sur tous les alimenteurs
- Nombre d'alimenteurs de 1 à 17
- Encombrement (pour configuration 4 modules) : L3300 x P530 x H1500 mm
- Poids (pour configuration 4 modules) : 325 Kg

#### Pour aller plus loin encore dans l'efficacité...

Automatisez le traitement des courriers à nombre de pages variable, réduisez vos dépenses d'affranchissement, augmentez l'efficacité de votre communication écrite !

Chaque enveloppe émise offre l'opportunité d'une relation personnalisée avec son destinataire : note à joindre aux bulletins de salaire des salariés d'une certaine unité, promotion jointe à la facture de certains clients ciblés... Les applications ne manquent pas mais la lourdeur de préparation s'avère parfois dissuasive.

Les solutions logiciel SATAS vous ouvrent les perspectives d'exploiter tout le potentiel de votre courrier en vous simplifiant la mise en oeuvre.

Assurez-vous d'un contrôle total sur vos opérations de mise sous pli. Les documents à envoyer ont-ils bien été imprimés, puis mis sous pli ? Pour vous en assurer et pouvoir l'attester auprès de tiers, Satas DataContrôle vous donne cette lisibilité, simplifie la ré-impression des enveloppes à envoyer, fautes ou absentes en sortie de mise sous pli.

Options de productivité en sortie : convoyeur ou connexion machine à affranchir.

#### Plus de services pour plus de sérénité

Une organisation dimensionnée pour répondre aux exigences de réactivité, d'efficacité, de conseil de nos 100 000 clients.

- Un centre d'appels disponible de 8h30 à 18h du lundi au vendredi, localisé en Région Parisienne : 85 % des demandes administratives et 70 % des demandes techniques sont résolues dès le premier appel.

- Un service technique de plus de 350 personnes : 88.2 % de résolution des interventions de maintenance à J+1  
- Des offres de service adaptées à vos besoins : délais d'intervention personnalisés, visites préventives, formation complémentaire...

#### Respect de l'environnement

CONIB! Satas collecte gratuitement vos cartouches d'encre usagées. Pour en savoir plus sur l'Ecobox [www.satass.fr](http://www.satass.fr)



SatasContact N° Indigo 0 820 000 111  
Email : [contact@satass.fr](mailto:contact@satass.fr)  
SatasConsommables N° Indigo 0 825 818 817  
Email : [consommables@satass.fr](mailto:consommables@satass.fr)

**satass**  
VOTRE ATOUT COURRIER

# Carat VEGA

## Plus loin dans l'efficacité

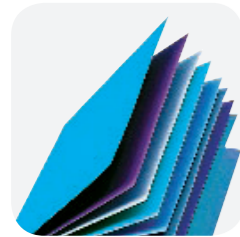


Imprimeur : IBC/ARTEPRINT Ce document n'est pas contractuel  
Satas est une marque française

**satass**  
VOTRE ATOUT COURRIER

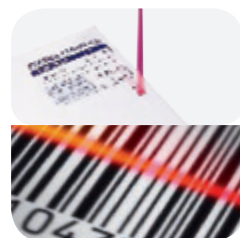
## Développez votre communication

Communiquez mieux en maîtrisant vos coûts d'affranchissement grâce à la capacité d'insertion de 6 mm (16 A4 80 g dans C5). Vous exploitez le potentiel de vos courriers de gestion par ajout de documents promotionnels ou limitez le nombre d'enveloppes par destinataire.



## Personnalisez et sécurisez

La lecture OMR ou BCR automatise vos envois de pages variables sans pré-tri préalable, ou encore permet de personnaliser chaque courrier en ajoutant un message spécifique. Le 2D (disponible sur la Carat VEGA MAX uniquement) offre une sécurité supplémentaire avec la possibilité de faire de la concordance. Les documents sont adressés au bon destinataire...avec un message dédié si vous le souhaitez.



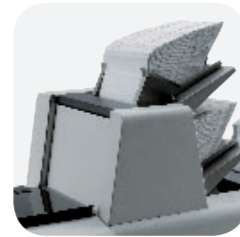
## Augmentez l'impact de votre courrier

L'accès à une large palette de formats, de qualité de papier, la possibilité de choisir le document porte-adresse, l'ordre de présentation des documents dans l'enveloppe : toutes ces options ouvrent des possibilités étendues pour vos opérations de communication. Le taux de lecture de vos documents est maximisé.



## Améliorez votre productivité

Sa compacité limite les déplacements de l'opérateur. La grande capacité des bacs d'alimentation comme de réception, lui confère une grande autonomie. Vous minimisez les manipulations et déplacement des opérateurs.



## Maximisez la production

Mode cascade, rechargement à la volée des enveloppes et documents, grande accessibilité en tout point au chemin papier, station de déviation des jeux d'enveloppe à écarter : autant de caractéristiques qui privilégient la continuité de la production. Vous réduisez les temps d'arrêt machine...

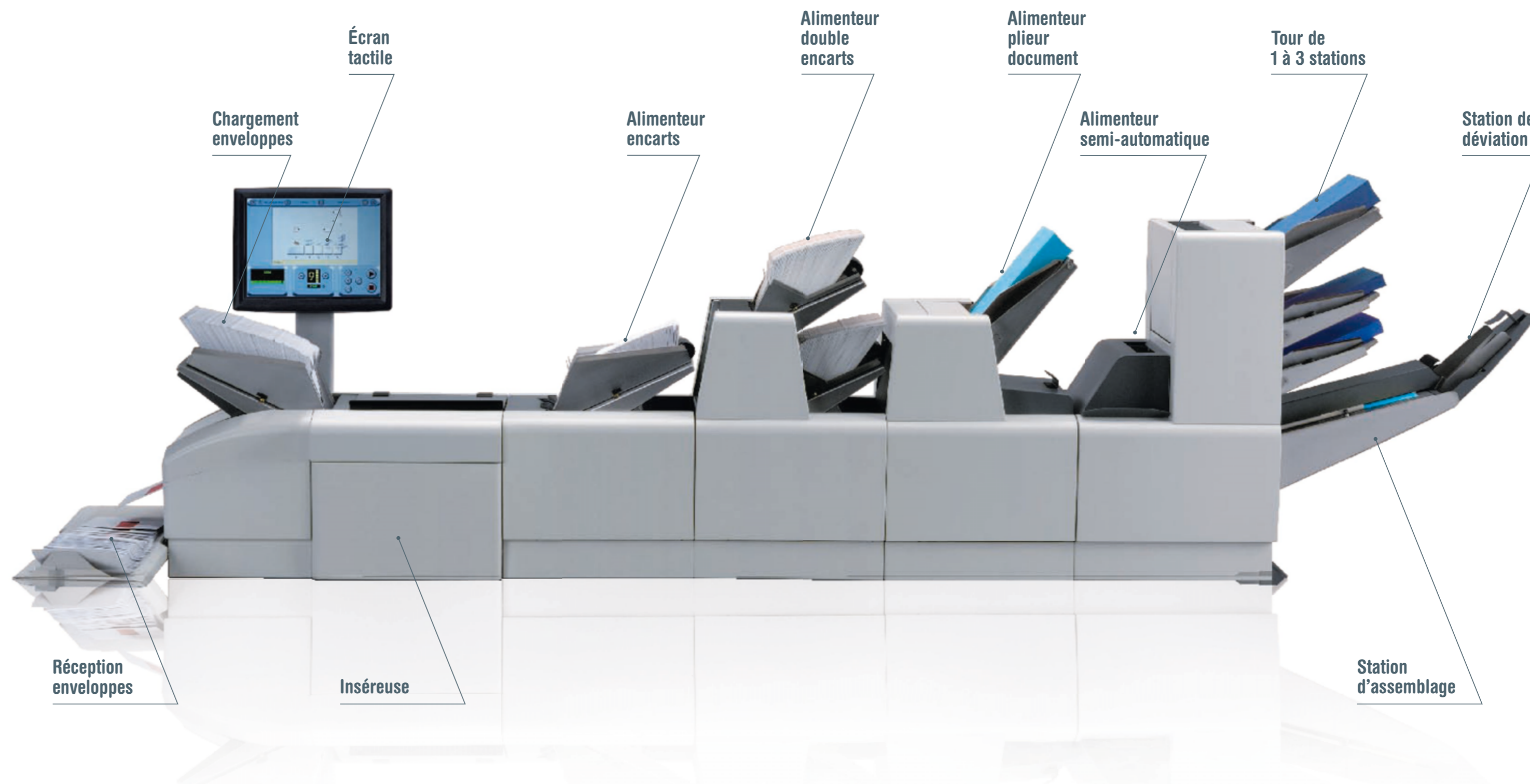


## Partagez son efficacité

L'ergonomie, la possibilité de mémorisation des tâches, les réglages automatiques, confèrent à cette mise sous pli polyvalente et endurante, une grande facilité d'utilisation. Vous êtes assurés de l'adhésion des utilisateurs du fait de sa simplicité.



## Système modulaire : choisissez votre configuration VEGA MAX\*



- 4 alimenteurs
- 4 alimenteurs  
1 encart
- 4 alimenteurs  
3 encarts
- 4 alimenteurs  
4 encarts
- 5 alimenteurs  
4 encarts
- 5 alimenteurs  
5 encarts

\* configurations non exhaustives

Pour une performance et des services, en toute simplicité.